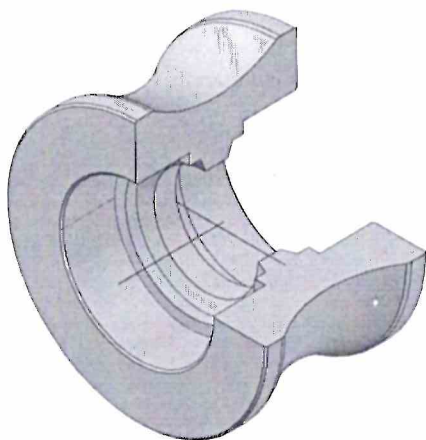
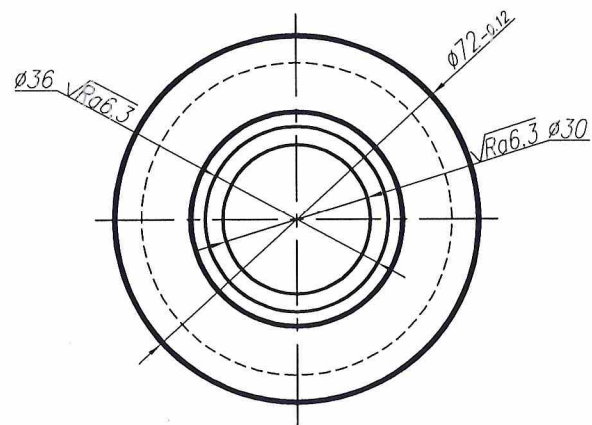
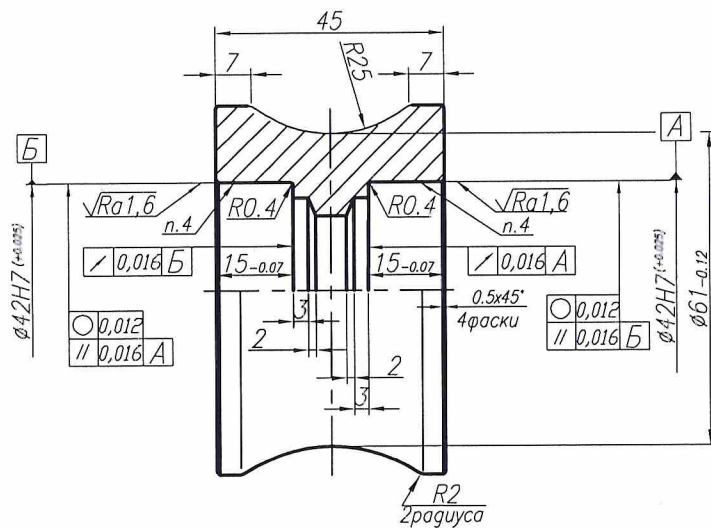


ПЦ 1-02.14.001

$\sqrt{Ra3.2}$  (✓)



1. HRC 58...62.
2. Допускается замена материала на сталь 70Г ГОСТ 14959-2016. HRC 54...60.
3. Неуказанные предельные отклонения размеров Н 14, h14, ±1 Т 14/2.
4. Место установки радиально-упорного подшипника SKF32004 (20 x 42 x 15).
- 5\*. Размер для справок.

ПЦ 1-02.14.001

Ролик вводной коробки  
(клеть 13/14)

Сталь Х 12 МФ ГОСТ 5950-2000

Лит.	Масса	Масштаб
	0.6	1:1
Лист	Листов 1	

Формат: А3

Инв. № подл. Подпись и дата Взам. инв. № Инв. № дубл. Подпись и дата